



ACONTECER

La Paz es el Festival de Poesía de Medellín



Este Festival...es un espacio de humanidad para el encuentro, la reconciliación, la comunicación, la convivencia... es el árbol en que se posan los poetas como pájaros para trinar poemas...es tranquilidad...es cultura... es un bien y patrimonio de la humanidad...es el mejor festival del mundo...

[Más información](#)

El sabor en las palabras



Una reflexión sobre la importancia del gusto, el olfato y el sabor en diferentes culturas, es lo que motiva el programa radial El Sabor de las Palabras.

En éste se hace un recorrido por el panorama de los escritores que han concebido la culinaria en sus producciones literarias. Lo presentan los profesores Hernando Villa y Juan Diego Alzate.

[Más información](#)

Organización de congresos



El caso FELAFACS

La Federación Latinoamericana de Facultades de Comunicación Social, realizó su certamen académico en Medellín. La coordinadora general de este evento fue Lavive Rabaje de Álvarez. Ella nos comparte su experiencia en la organización de este encuentro internacional que tuvo lugar el 5, 6 y 7 de octubre de 2015.

[Más información](#)

TRAVELLING POR BUENOS AIRES



La esperanzadora canción "Yo vengo a ofrecer mi corazón" acompaña la imágenes de la Casa Rosada, el Subte, los transeúntes y caminito...Este tema lo compuso Fito Paéz a sus 22 años y ha sido interpretado por Mercedes Sosa, Víctor Heredia, Tania Libertad, entre otros.

[Más información](#)

PRESENTACIÓN

EVENTOS CIENTÍFICOS

En la sociedad del conocimiento los eventos científicos se han constituido en medios ideales para la difusión y promoción de la cultura científica, la tecnología y la innovación. Este tipo de evento es promovido por lo general por universidades, asociaciones de profesionales, entidades gubernamentales y privadas interesadas en las diferentes ramas del saber humano.

Entre los formatos más conocidos de este tipo de evento están los congresos, paneles, simposios, seminarios, foros, etc. Pero se advierte la apuesta por formatos como las ferias, los *Workshop* y el utilizado por la organización TED (Tecnología, Entretenimiento, Diseño) en su famoso congreso anual, en el que se difunden, entre otros temas, los científicos.

"Ted asegura la calidad de las conferencias convirtiéndolas en charlas compresibles, dinámicas, concisas e incluso divertidas". Deben durar 18 minutos, conectar con el público, e ir al grano.

Entre los principales escollos de los eventos científicos está su financiación además de su gerenciamiento y el diseño de estrategias de mercadeo. Su fortaleza las alianzas entre agentes organizadores de eventos, universidades y demás entes interesados en este tipo de actividades. La idea que se pretende con la alusión a la organización de eventos científicos es indicar que se constituyen en objeto de estudio y también en una excelente oportunidad para la formación y el desempeño profesional.

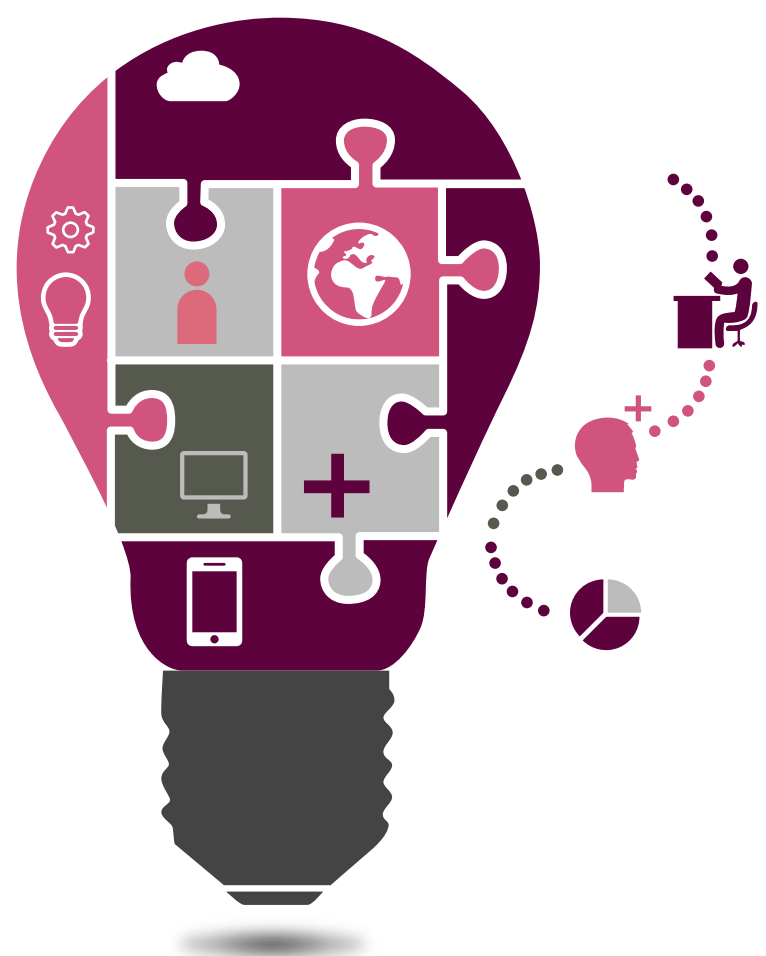
Además de comentar acerca de los eventos científicos, en **esta edición, la número N3**, se presentan artículos en torno a la gestión de festivales, el turismo de salud, el cultural, el étnico así como el panorama de los eventos en España, el sector de reuniones, y el proceso creativo en el diseño y confección de ropa, de la empresa Tennis. En la parte audiovisual la Dra. Lavive Rebaje de Álvarez, Coordinadora General XV Encuentro FELAFACS 2015, relata cómo fue la planeación de ese importante congreso Latinoamericano.

Los poetas y organizadores del Festival de Poesía de Medellín, motivan a vivir la Paz en este concurrido evento. El programa radial "El sabor de las palabras" nos deleita con los temas de gastronomía y literatura. En traveling por Buenos Aires-Argentina nos cantan que no todo está perdido. En la sección Muy Interesante, Cecilia Bustamante de Jaramillo, fundadora de la pastelería Santa Clara es la invitada por sus innovaciones y por ser una mujer que supo sortear situaciones inusuales y desconocidas.

En Galería "Las bicis en la Gran Manzana" registro fotográfico de Elvia Ruíz, docente de la Facultad de Comunicación Audiovisual del Politécnico Colombiano Jaime Isaza Cadavid.

Un vez más agradecemos a los lectores y colaboradores de esta Revista, la primera en los abordajes académicos de los temas de eventos, turismo, moda y gastronomía.

Mónica Valle F.
Editora



Revista Intersección ©

Los artículos pueden ser reproducidos parcial y totalmente siempre y cuando se haga la referencia bibliográfica respectiva

Para mayor información contactarse a:

investigacion_comunicacion@elpoli.edu.co / revista_interseccion@elpoli.edu.co

Grupo de Investigación en Comunicación

Facultad de Comunicación Audiovisual -
Politécnico Colombiano Jaime Isaza Cadavid - Colombia
Facultad de Ciencias de la Comunicación -
Universidad Autónoma de San Luis Potosí - México

www.politecnicojic.edu.co

Conmutador: 3197900 Ext. 489 /

Dirección: Carrera 48 - Avenida Las Vegas No.7 - 151 / Código Postal: 4932 / Medellín - Colombia
2015 -2016